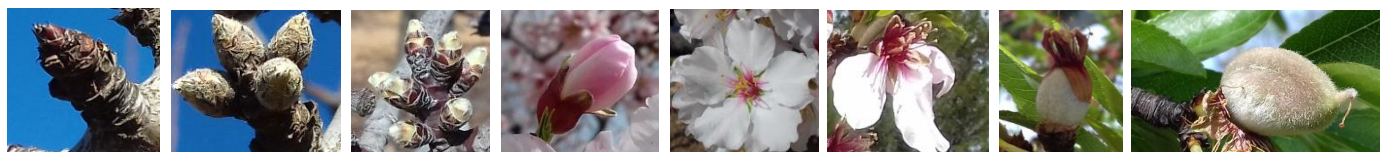


ESTAT FENOLOGIC (%)

	2-feb.	13-feb.	20-feb.	6-mar.	20-mar.	27-mar.	3-abr.	10-abr.	25-abr.
Gemma inflada	23,8	0,0	0,0	0,0	0,0	0,0	0,0	0,0	0,0
Es veu el calze	19,0	0,0	0,0	0,0	0,0	0,0	0,0	0,0	0,0
Es veu la corol·la	33,3	0,0	0,0	0,0	0,0	0,0	0,0	0,0	0,0
Es veuen els estams	9,5	0,0	0,0	0,0	0,0	0,0	0,0	0,0	0,0
Flor oberta	14,3	100,0	60,0	0,0	0,0	0,0	0,0	0,0	0,0
Caiguda de pètals	0,0	0,0	40,0	0,0	0,0	0,0	0,0	0,0	0,0
Fruit quallat	0,0	0,0	0,0	46,7	33,3	0,0	0,0	0,0	0,0
Fruit tendre	0,0	0,0	0,0	53,3	66,7	100,0	100,0	100,0	100,0

**AVALUACIÓ FITÓFAGS EN CAMP (%)**

	6-mar.	20-mar.	27-mar.	3-abr.	10-abr.	25-abr.
Brots ocupats per PUGÓ de 20	1,0	35,7	22,7	33,3	9,9	50,0
Brots ocupats per ÀCARS de 20	1,5	26,9	13,6	6,7	3,7	6,6
Brots ocupats per TIGRE de 20		14,3	1,1	1,3	3,7	1,3
Brots ocupats per ORUGA de 20		0,9	0,0	11,1	0,0	0,0

De 20 brots observats, s'anota el numero dels que s'ha observat presència de pugó, àcars i tigre.

RECOMANACIÓ:

ATENCIÓ a la presència de pugó. Colònies actives.

