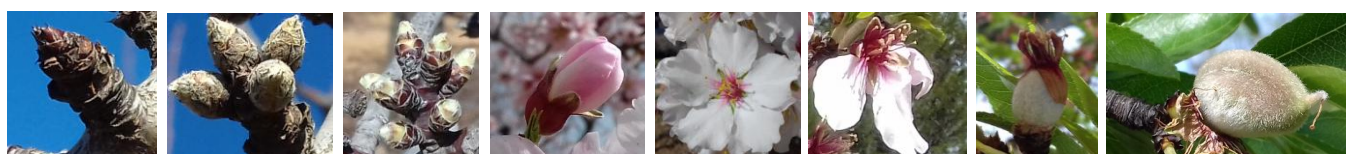


ESTAT FENOLOGIC (%)

	16-ene	2-feb	13-feb	20-feb	6-mar	20-mar	27-mar	3-abr	10-abr
Gemma d'hivern	19,0	0,0	0,0	0,0	0,0	0,0	0,0	0,0	0,0
Gemma inflada	14,3	23,8	0,0	0,0	0,0	0,0	0,0	0,0	0,0
Es veu el calze	52,4	19,0	0,0	0,0	0,0	0,0	0,0	0,0	0,0
Es veu la corol·la	9,5	33,3	0,0	0,0	0,0	0,0	0,0	0,0	0,0
Es veuen els estams	4,8	9,5	0,0	0,0	0,0	0,0	0,0	0,0	0,0
Flor oberta	0,0	14,3	100,0	60,0	0,0	0,0	0,0	0,0	0,0
Caiguda de pètals	0,0	0,0	0,0	40,0	0,0	0,0	0,0	0,0	0,0
Fruit quallat	0,0	0,0	0,0	0,0	46,7	33,3	0,0	0,0	0,0
Fruit tendre	0,0	0,0	0,0	0,0	53,3	66,7	100,0	100,0	100,0

**AVALUACIÓ FITÓFAGS EN CAMP (%)**

	6-mar	20-mar	27-mar	3-abr	10-abr
Brots ocupats per PUGÓ de 20	1,0	35,7	22,7	33,3	9,9
Brots ocupats per ÀCARS de 20	1,5	26,9	13,6	6,7	3,7
Brots ocupats per TIGRE de 20		14,3	1,1	1,3	3,7
Brots ocupats per ORUGA de 20		0,9	0,0	11,1	0,0

De 20 brots observats, s'anota el numero dels que s'ha observat presència de pugó, àcars i tigre.

RECOMANACIÓ:

Atenció a la presència de pugó. Colònies actives.

